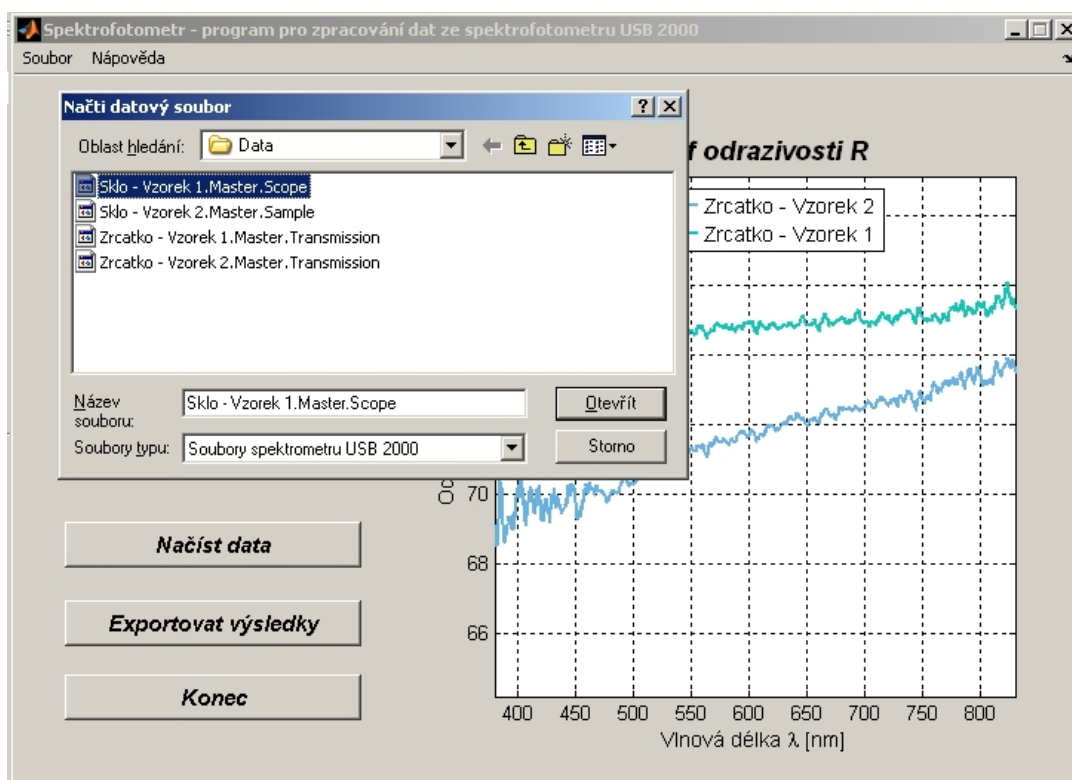


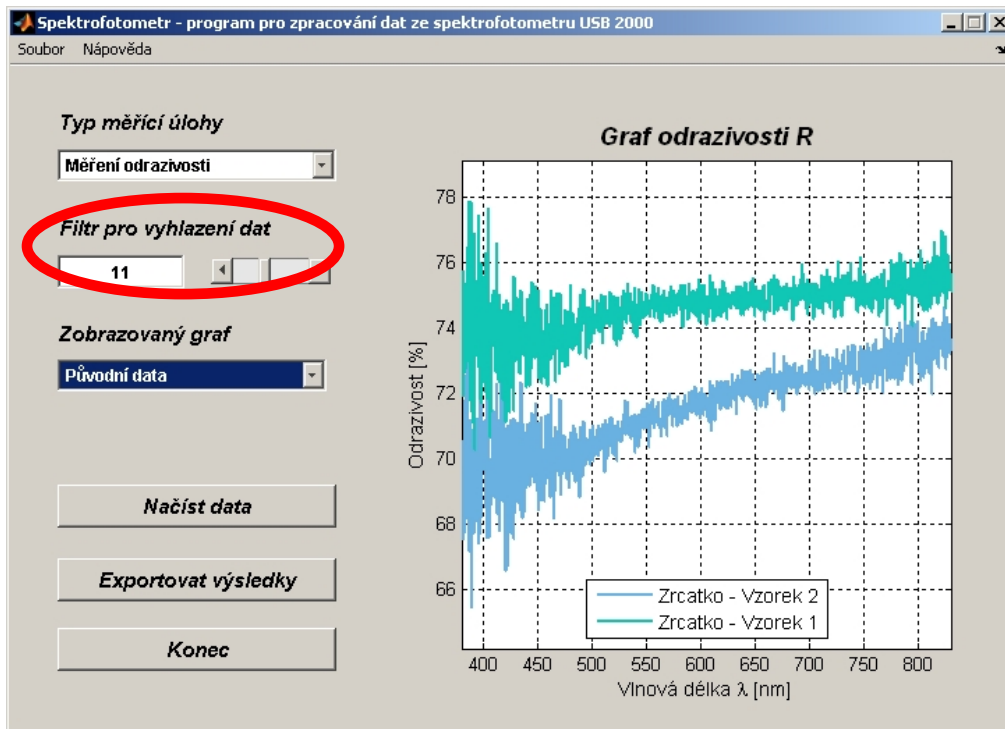
# Výukový software SPEKTROFOTOMETR

Software umožňuje počítačovou simulaci a zpracování laboratorního měření pomocí spektrofotometru. Software je dostupný ve formátu P-code resp. spustitelné EXE verzi a lze jej využívat pouze pro výukové účely. Pro správnou funkci je nutno mít nainstalovaný systém Matlab na počítači resp. knihovnu Matlab Component Runtime Library.

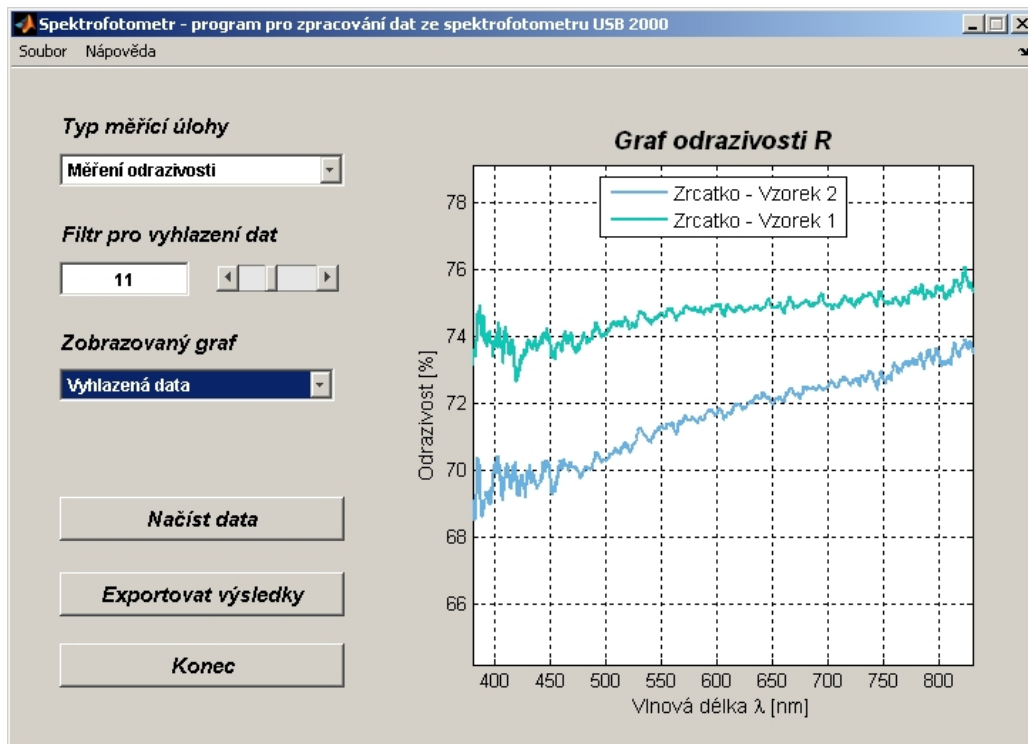
Software slouží pro zpracování a analýzu laboratorních měření optických vlastností materiálů (spektrální odrazivost a propustnost) a spektrálních vyzařovacích charakteristik bodových zdrojů světla pomocí spektrofotometru. Program umožňuje přímé načtení datových souborů vytvořených pomocí ovládacího software spektrofotometru a jejich další zpracování (**obr.1**). V rámci programu je možno aplikovat vyhlazovací filtr (**obr.2**) a zpracovaná data (**obr.3**) následně exportovat do zvoleného adresáře, kde jsou uložena ve formě obrázků ve formátu JPEG a dále jako objekty *Matlab Figure*, které lze případně dále upravovat v MATLABu.



**Obr.1:** Načtení vstupních dat



Obr.2: Měření odrazivosti povrchů - vstupní data



Obr.3: Měření odrazivosti povrchů – upravená vstupní data